

มะเร็งปากมดลูก

มะเร็งปากมดลูกพบมากเป็นอันดับ 5 ของมะเร็งที่พบบ่อยในผู้หญิงไทย

ปัจจัยเสี่ยง

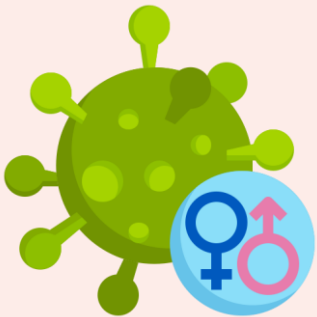


สาเหตุหลักมาจากการติดเชื้อไวรัส HPV

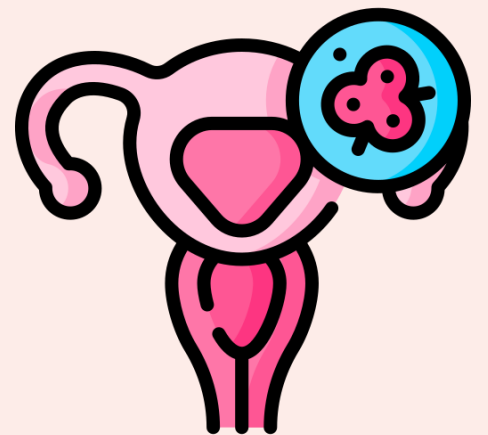
การมีคู่นอนหลายคนหรือการมีเพศสัมพันธ์เมื่ออายุน้อยจะยิ่งเพิ่มความเสี่ยงการติดเชื้อมากขึ้น



การสูบบุหรี่/การได้รับควันบุหรี่



โรคติดต่อทางเพศสัมพันธ์



สัญญาณเตือน

- ! เลือดออกทางช่องคลอดหลังมีเพศสัมพันธ์หรือเจ็บปวดขณะมีเพศสัมพันธ์
- ! ประจำเดือนมามากหรือนานผิดปกติ
- ! มีเลือดออกทางช่องคลอดหรือตกขาวผิดปกติ
- ! ในระยะลุกลามอาจมีอาการปวดหน่วงบริเวณท้องน้อย ปัสสาวะขัดหรือถ่ายอุจจาระลำบาก ขาบวม เบื่ออาหาร น้ำหนักลด เป็นต้น

การป้องกัน

- + ฉีดวัคซีนป้องกันเชื้อไวรัส HPV
- + หลีกเลี่ยงการมีคู่นอนหลายคน
- + ตรวจคัดกรองมะเร็งปากมดลูก